

L'IDENTIFICATION DES CARNIVORES DOMESTIQUES EN FRANCE

2016

3 espèces concernées

LES CHIENS, CHATS, FURETS



UNE OBLIGATION D'IDENTIFICATION

- > des chiens depuis 1999
- > des chats depuis 2012

avant toute cession à titre gratuit ou onéreux

Au total,

1 360 872 VS 1 345 965 en 2015

identifications

+ 1%

enregistrées dans le Fichier National I-CAD

puces électroniques

1 125 366

1 096 582 en 2015

+ 2,6%

tatouages

230 331

243 417 en 2015

- 5%

doubles identifications (puces et tatouages)

5 175

5 966 en 2015

- 13%

Les chiens restent sur la 1^{ère} marche du podium

MAIS L'ÉCART ENTRE LE NOMBRE DE CHIENS ET DE CHATS IDENTIFIÉS S'EST FORTEMENT RÉDUIT

749 720

CHIENS IDENTIFIÉS

690 774 chiens identifiés par puce

55 199 chiens identifiés par tatouage

3 747 chiens identifiés par puce et tatouage

- 15% de tatouages

Le moyen d'identification le plus utilisé pour les chiens reste la puce électronique. En 2016, 92 % des chiens identifiés ont été pucés.

+ 13% de puces

608 336

CHATS IDENTIFIÉS

431 797 chats identifiés par puce

175 111 chats identifiés par tatouage

1 428 chats identifiés par puce et tatouage

80 % de chats identifiés en 2016 l'ont été par puce électronique contre 68 % en 2015. La tendance est stable pour les tatouages.

- 2% de puces

2 802

FURETS IDENTIFIÉS

2 788 furets identifiés par puce

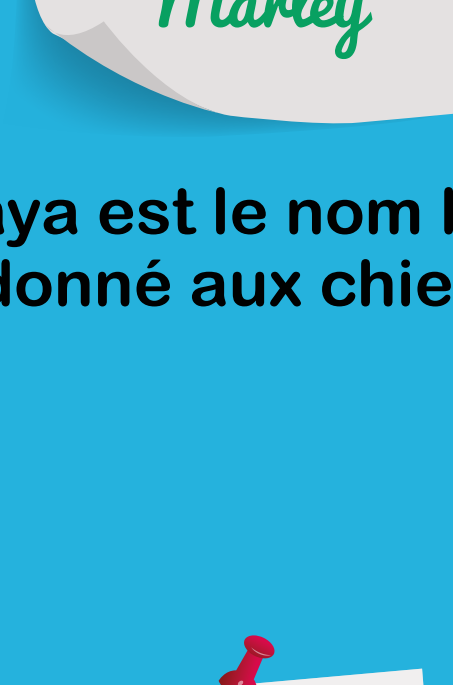
14 furets identifiés par tatouage

La répartition des furets pucés et tatoués reste inchangée par rapport à 2015.

Classement 1^{er}

DES RACES LES PLUS IDENTIFIÉES ET DES NOMS LES PLUS DONNÉS

TOP 3 des noms les plus donnés



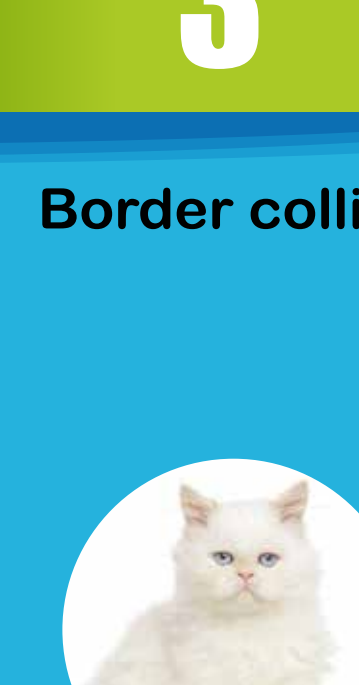
Maya est le nom le plus donné aux chiens...



2 Yorkshire terrier



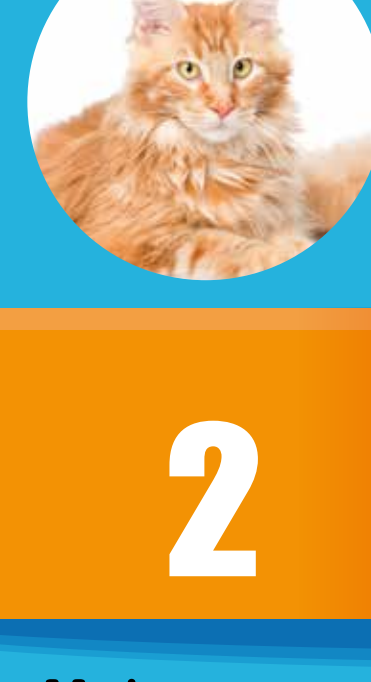
1 Chihuahua



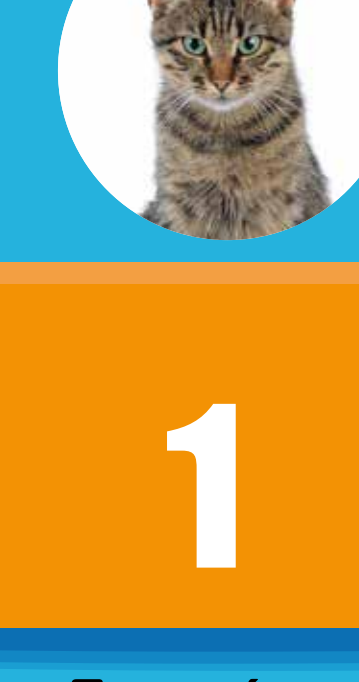
3 Border collie



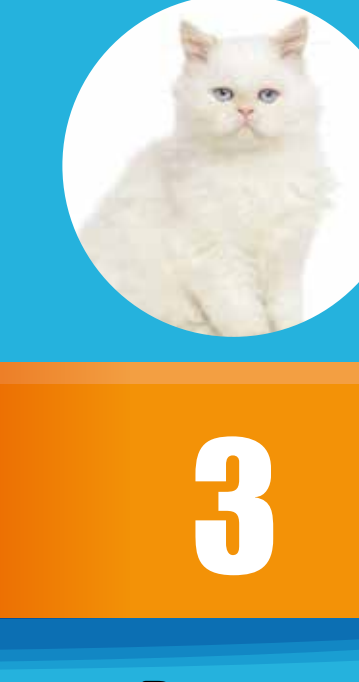
... et aux chats !



2 Maine coon



1 Européen

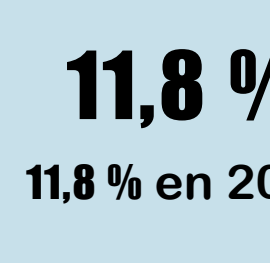


3 Persan

Le chihuahua et l'européen restent cette année encore les races les plus identifiées de leur espèce.

Top 3

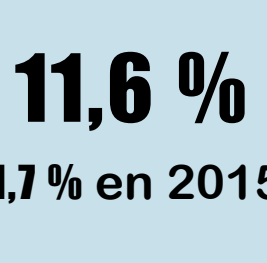
DES RÉGIONS OÙ L'ON RECENSE LE PLUS GRAND NOMBRE D'ANIMAUX* IDENTIFIÉS



Nouvelle-Aquitaine

11,8 %

11,8 % en 2015



Occitanie

11,6 %

11,7 % en 2015



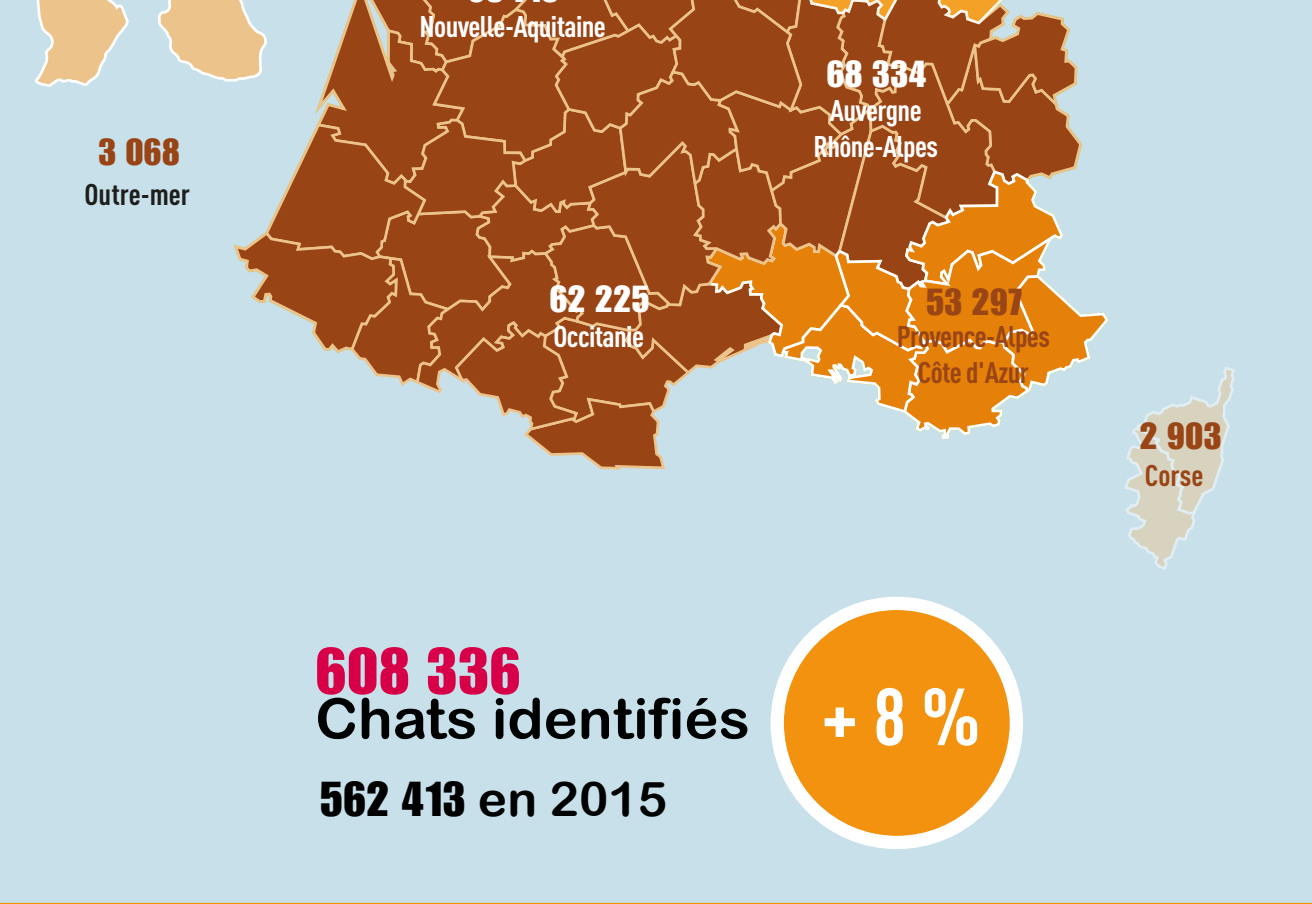
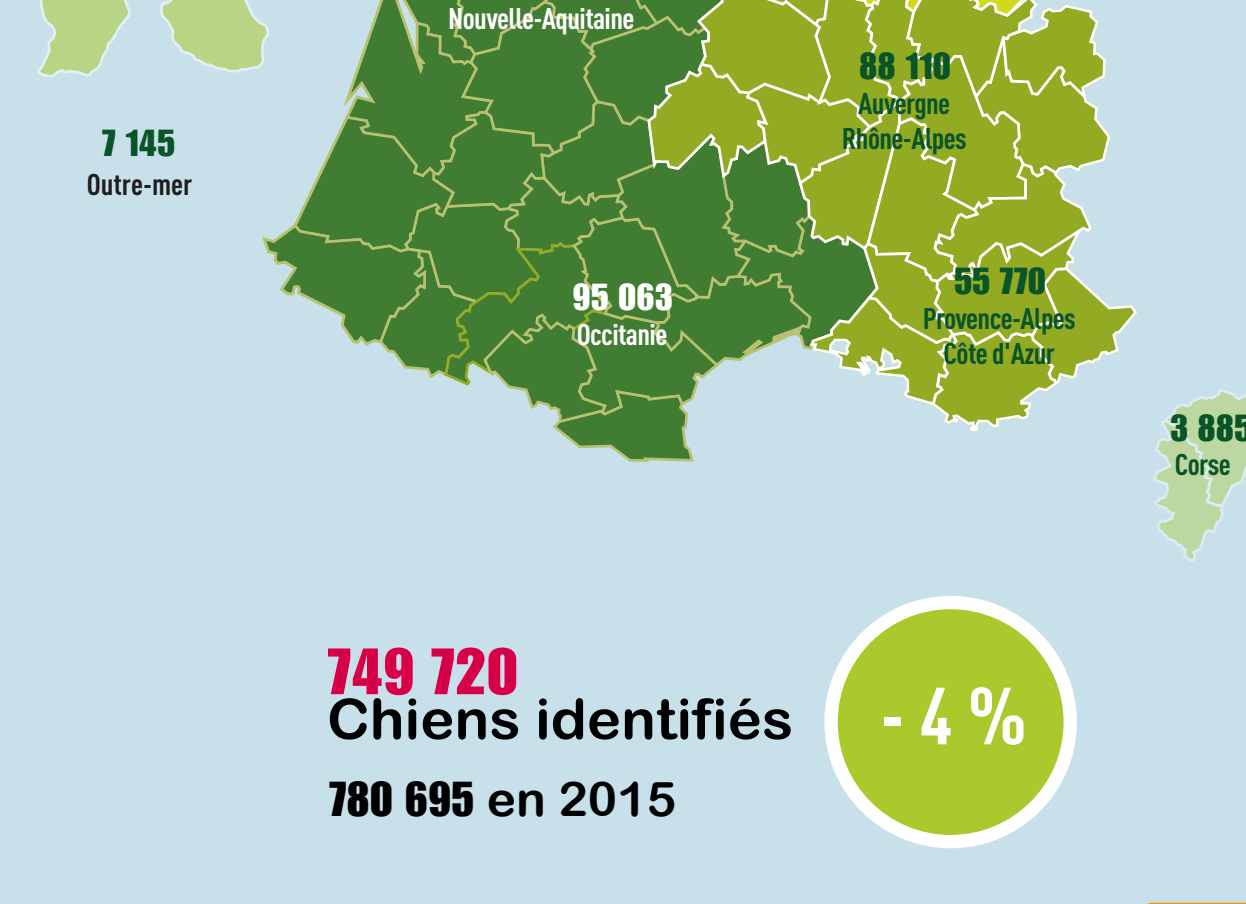
Auvergne Rhône-Alpes

11,5 %

11,8 % en 2015

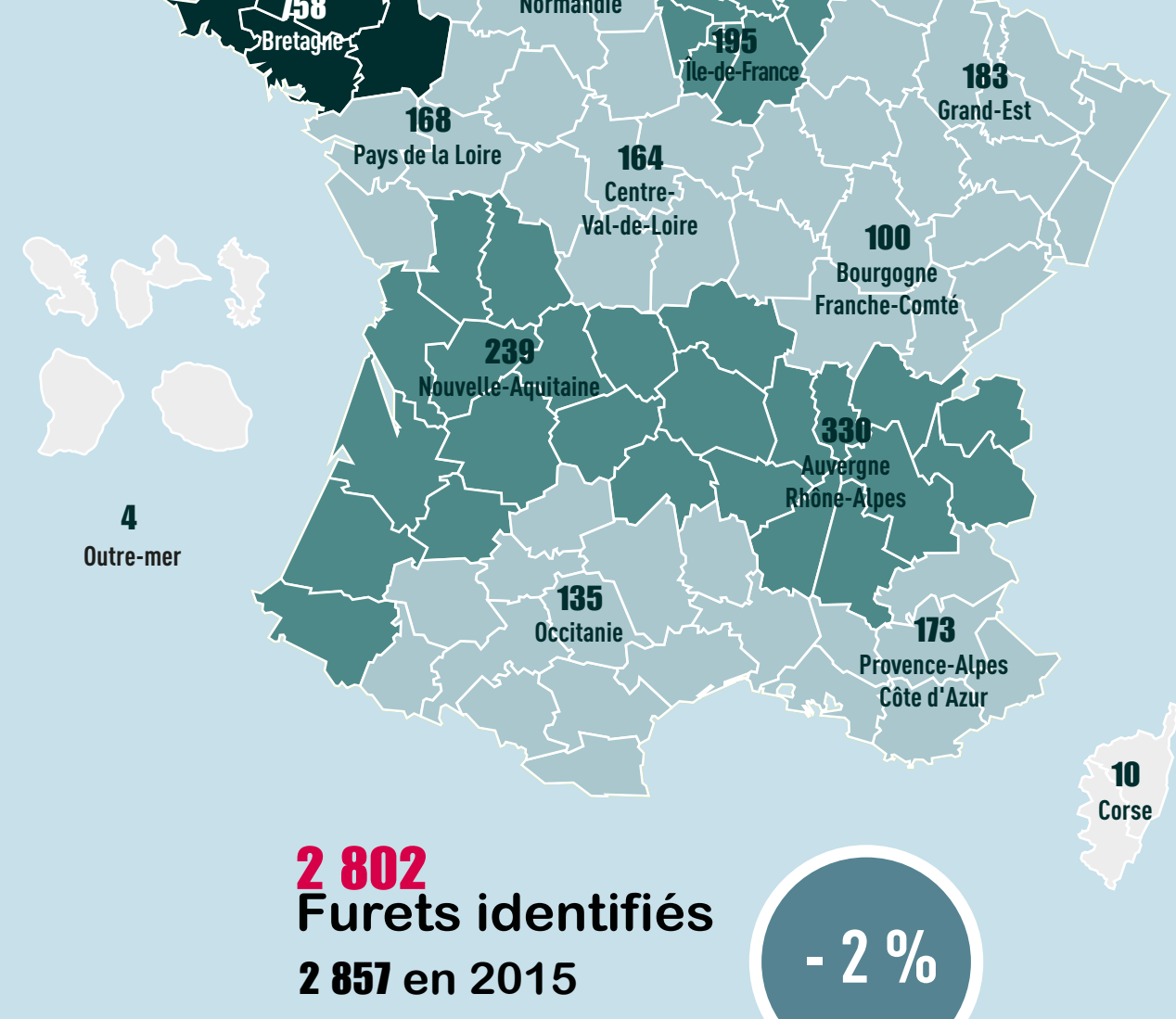
Les 3 régions restent sur le podium. La Nouvelle-Aquitaine et l'Occitanie gagnent respectivement 1 place.

Répartition géographique : Zoom sur les régions



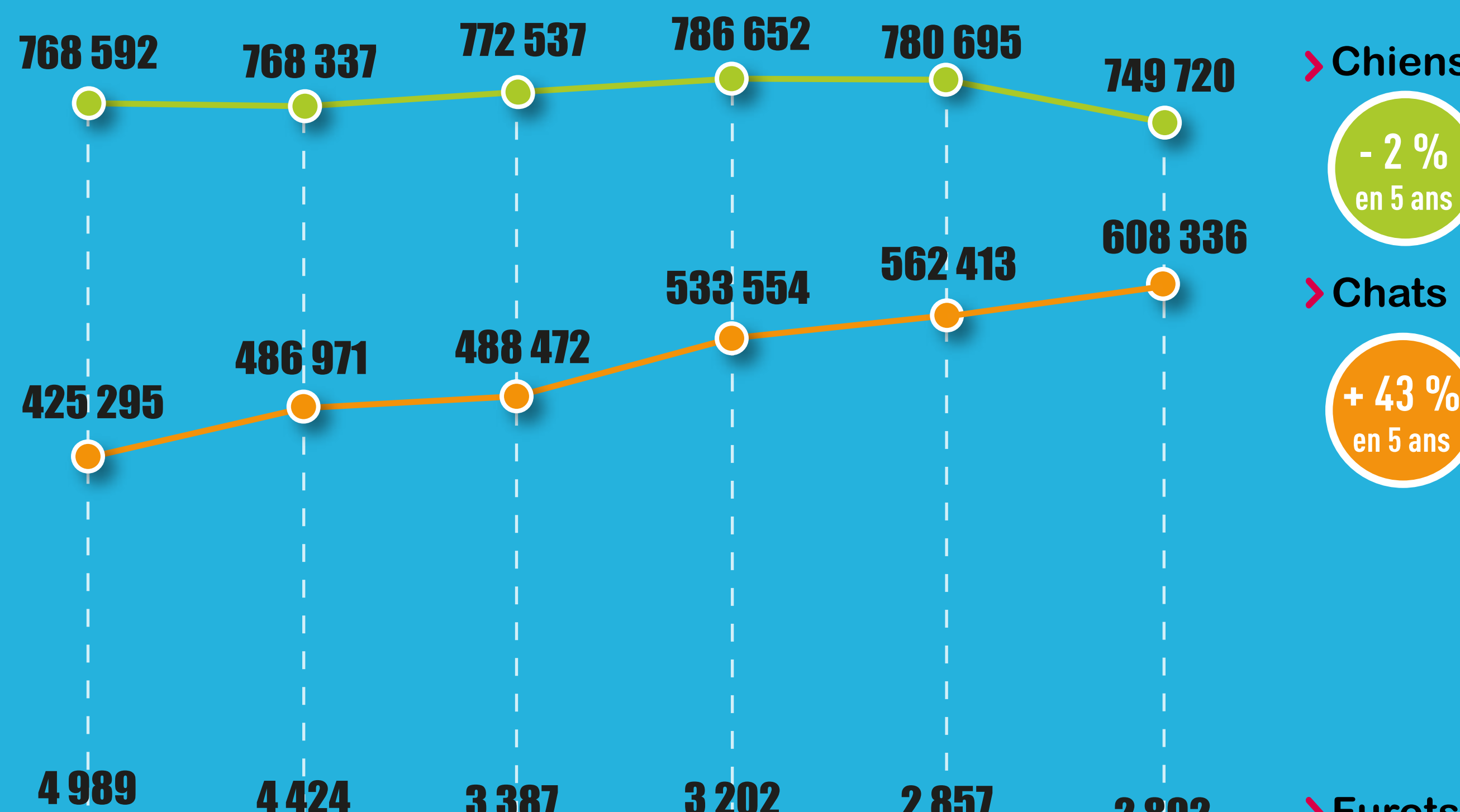
L'Île-de-France est la région où l'identification des chats a connu la plus forte progression en 1 an.

Baisse générale des identifications des chiens en France excepté en régions Auvergne Rhône-Alpes, Provence-Alpes Côte d'Azur, Occitanie et Corse



* chiens, chats et furets confondus

L'identification au fil des années



L'identification des chiens a baissé de 2 % en 5 ans alors que celle des chats continue de progresser fortement.