

## L'IDENTIFICATION DES CARNIVORES DOMESTIQUES EN FRANCE

2016

### 3 espèces concernées

LES CHIENS, CHATS, FURETS



#### UNE OBLIGATION D'IDENTIFICATION

- > des chiens depuis **1999**
- > des chats depuis **2012**

avant toute cession à titre gratuit ou onéreux

Au total,

**1 360 872** VS 1 345 965 en 2015

identifications

+ 1 %

enregistrées dans le Fichier National I-CAD

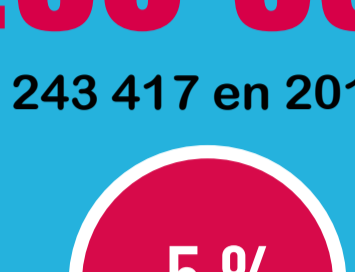


puces électroniques

**1 125 366**

1 096 582 en 2015

+ 2,6 %



tatouages

**230 331**

243 417 en 2015

- 5 %



doubles identifications (puces et tatouages)

**5 175**

5 966 en 2015

- 13 %

### Les chiens restent sur la 1<sup>ère</sup> marche du podium

MAIS L'ÉCART ENTRE LE NOMBRE DE CHIENS ET DE CHATS IDENTIFIÉS S'EST FORTEMENT RÉDUIT

- 15 % de tatouages

**749 720**

CHIENS IDENTIFIÉS

**690 774** chiens identifiés par puce

**55 199** chiens identifiés par tatouage

**3 747** chiens identifiés par puce et tatouage

Le moyen d'identification le plus utilisé pour les chiens reste la puce électronique. En 2016, 92% des chiens identifiés ont été pucés.

+ 13 % de puces

**608 336**

CHATS IDENTIFIÉS

**431 797** chats identifiés par puce

**175 111** chats identifiés par tatouage

**1 428** chats identifiés par puce et tatouage

80 % de chats identifiés en 2016 l'ont été par puce électronique contre 68 % en 2015.

- 2 % de puces

**2 802**

FURETS IDENTIFIÉS

**2 788** furets identifiés par puce

**14** furets identifiés par tatouage

La répartition des furets pucés et tatoués reste inchangée par rapport à 2015.

### Classement 1<sup>er</sup>

DES RACES LES PLUS IDENTIFIÉES ET DES NOMS LES PLUS DONNÉS

TOP 3 des noms les plus donnés



Maya est le nom le plus donné aux chiens...



2 Yorkshire terrier



1 Chihuahua



3 Border collie



2 Maine coon



1 Européen



3 Persan

... et aux chats !

Le chihuahua et l'europpéen restent cette année encore les races les plus identifiées de leur espèce.

### Top 3

DES RÉGIONS OÙ L'ON RECENSE LE PLUS GRAND NOMBRE D'ANIMAUX\* IDENTIFIÉS



Nouvelle-Aquitaine

**11,8 %**

11,8 % en 2015



Occitanie

**11,6 %**

11,7 % en 2015



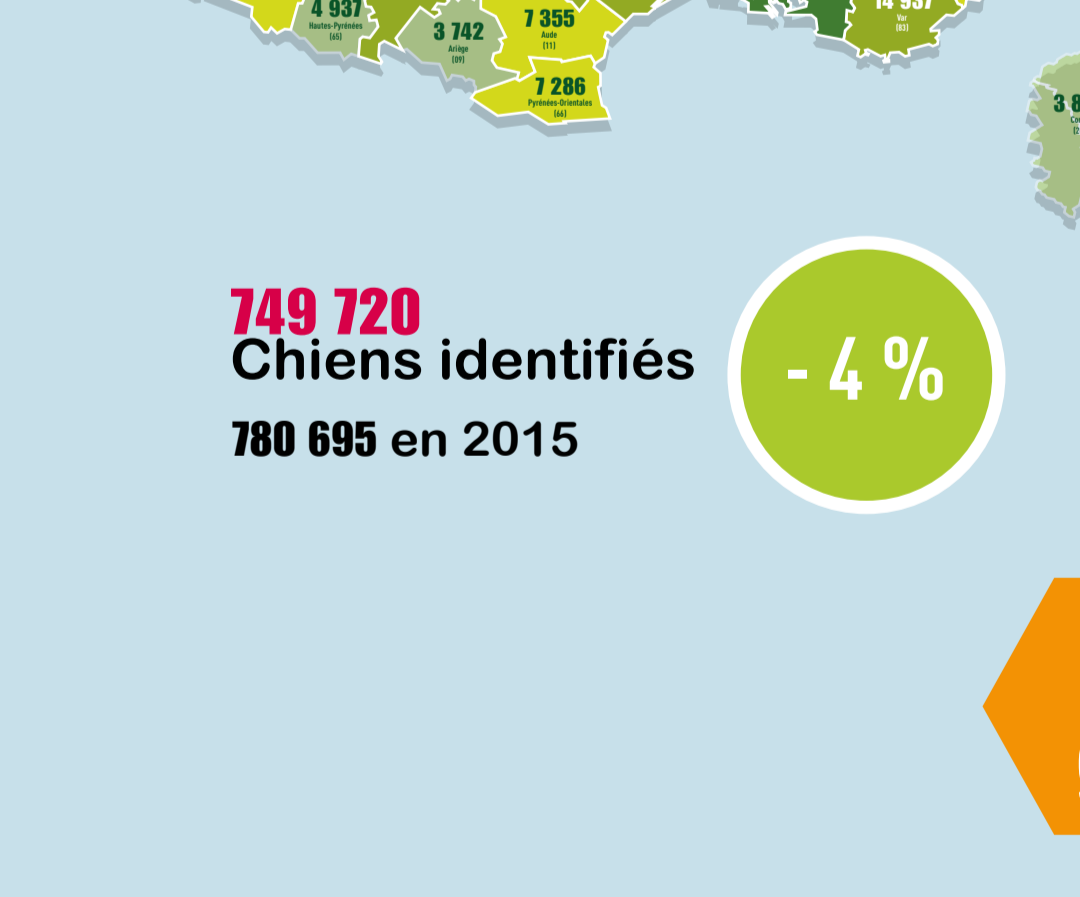
Auvergne Rhône-Alpes

**11,5 %**

11,8 % en 2015

Les 3 régions restent sur le podium. La Nouvelle-Aquitaine et l'Occitanie gagnent respectivement 1 place.

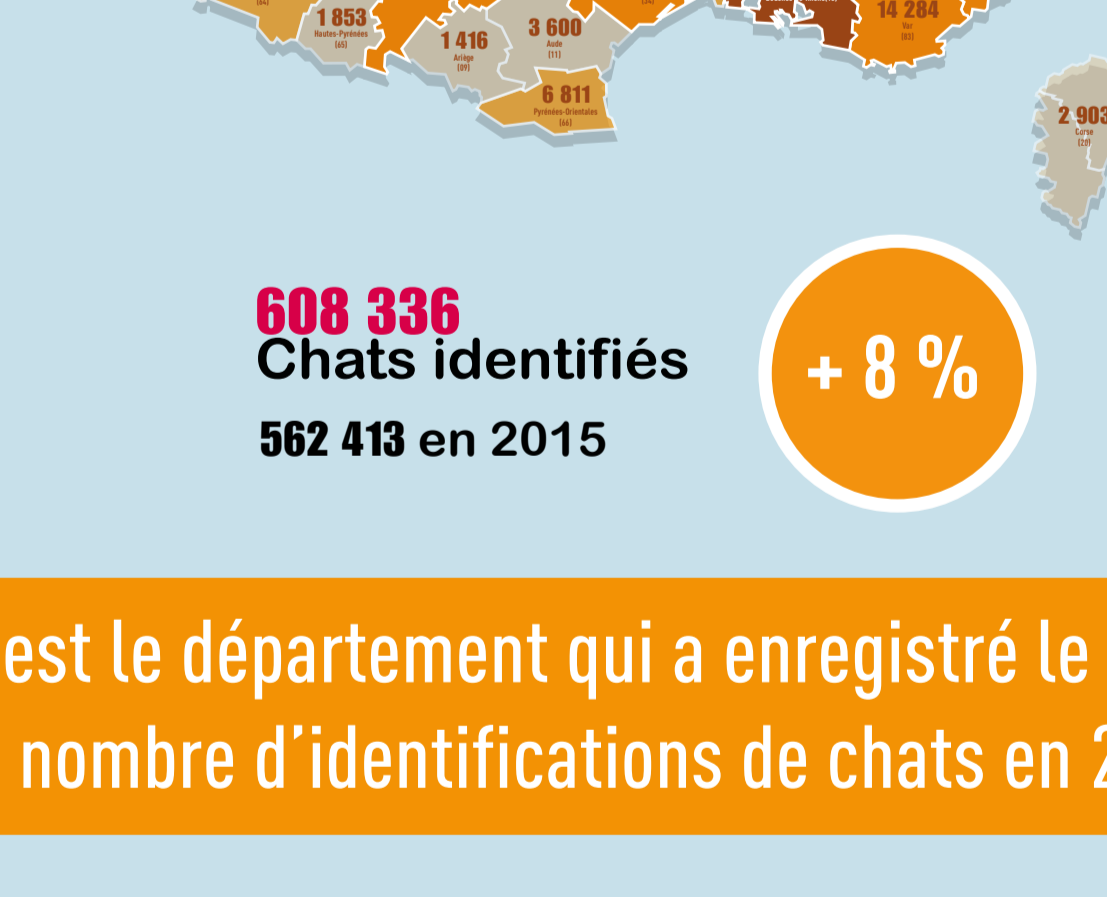
#### Répartition géographique : Zoom sur les départements



**749 720** Chiens identifiés

780 695 en 2015

- 4 %



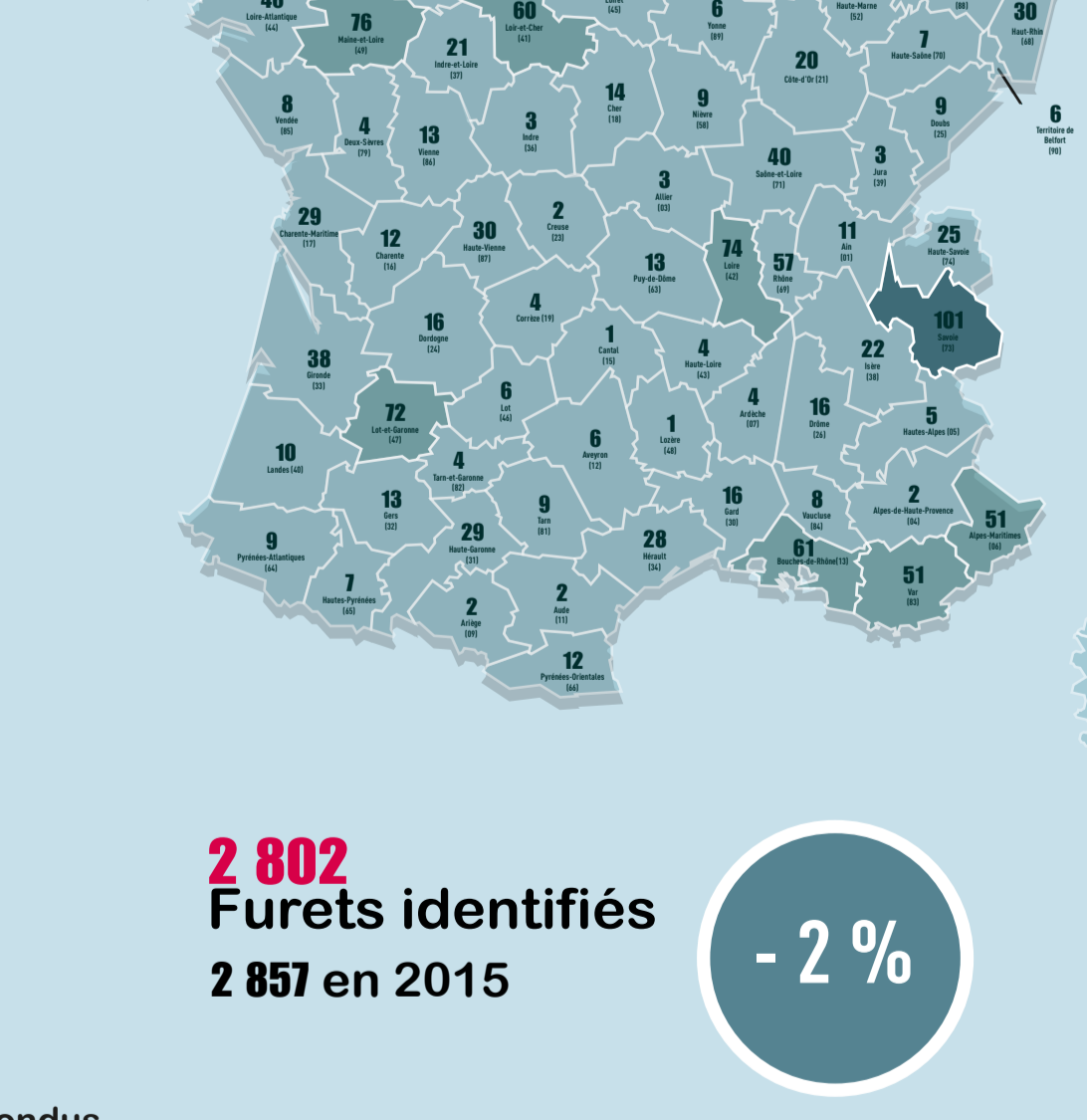
**608 336** Chats identifiés

562 413 en 2015

+ 8 %

Paris est le département qui a enregistré le plus grand nombre d'identifications de chats en 2016.

Malgré une baisse générale des identifications des chiens en France, le Pas-de-Calais et le Nord conservent leur place au classement départemental.



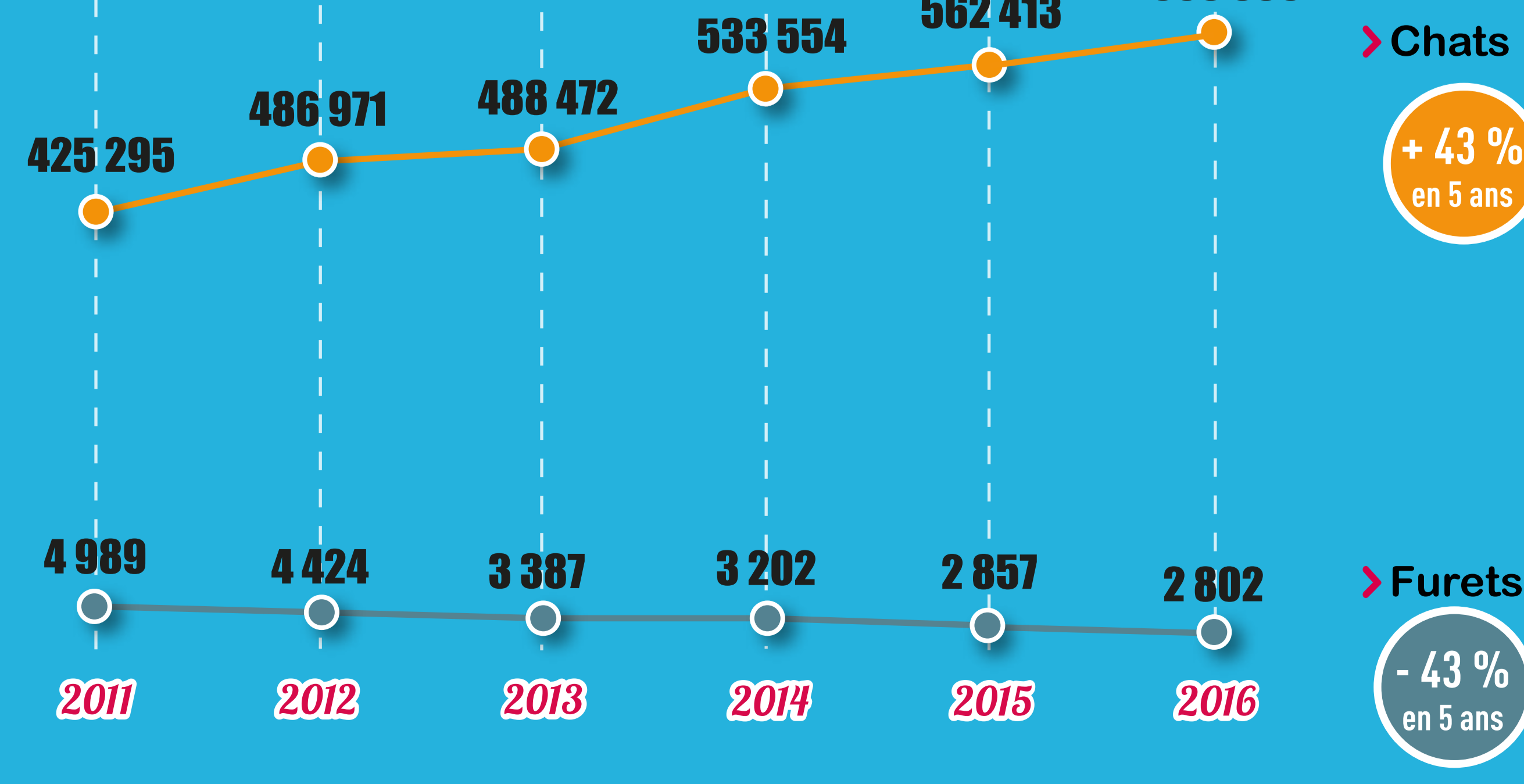
**2 802** Furets identifiés

2 857 en 2015

- 2 %

\* chiens, chats et furets confondus

### L'identification au fil des années



L'identification des chiens a baissé de 2 % en 5 ans alors que celle des chats continue de progresser fortement.