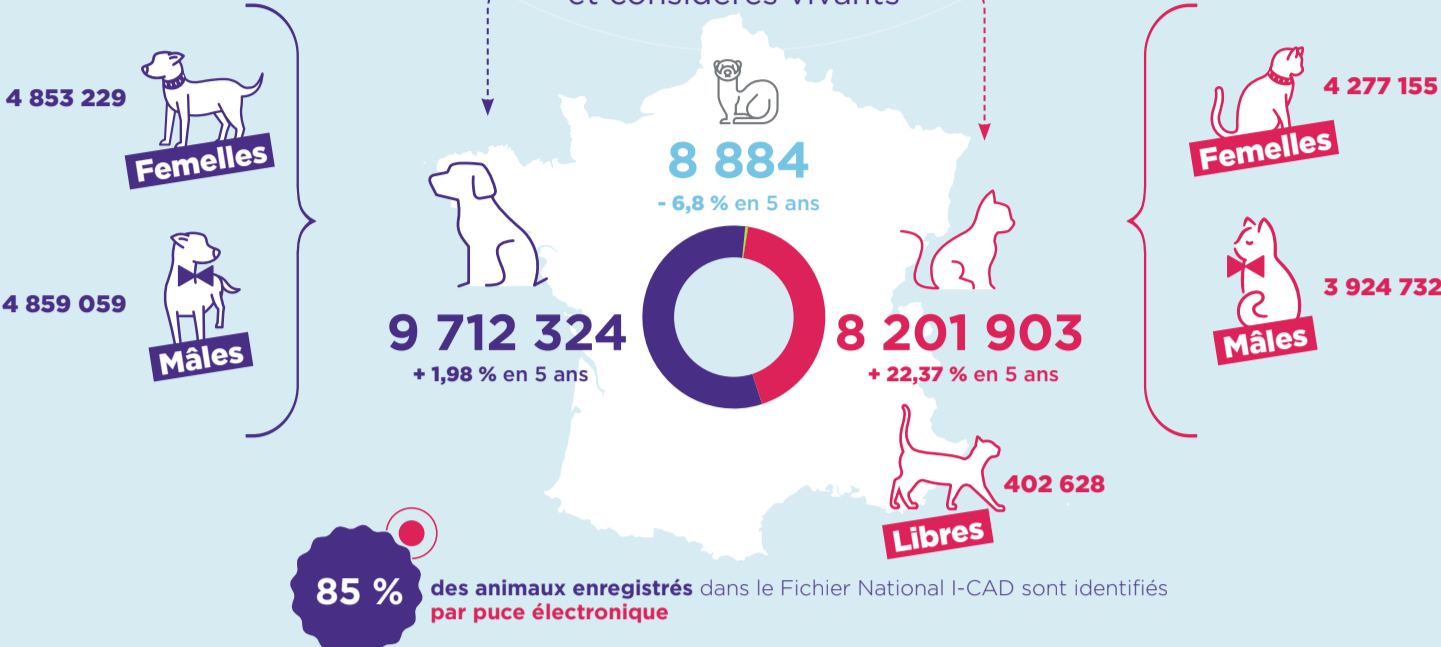


Sont considérés ici, pour base de calcul de la population, les animaux enregistrés dans le Fichier National d'identification d'âge inférieur ou égal à 13,5 ans, non déclarés décédés au 31 décembre 2023.

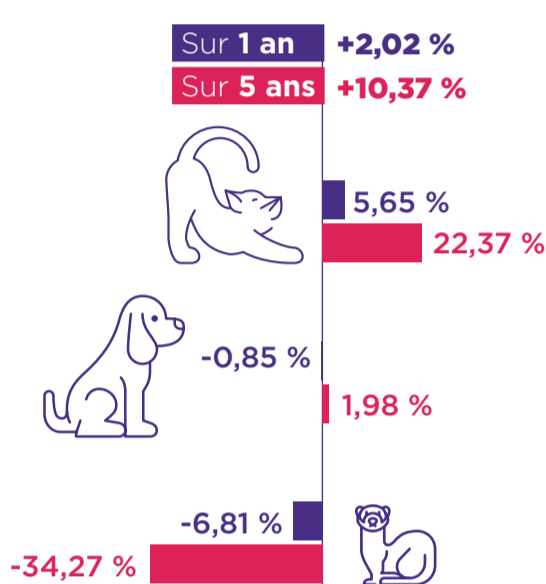
Population par espèce et répartition

17 925 143

Animaux identifiés et considérés vivants



Évolution de la population



Âge médian de la population

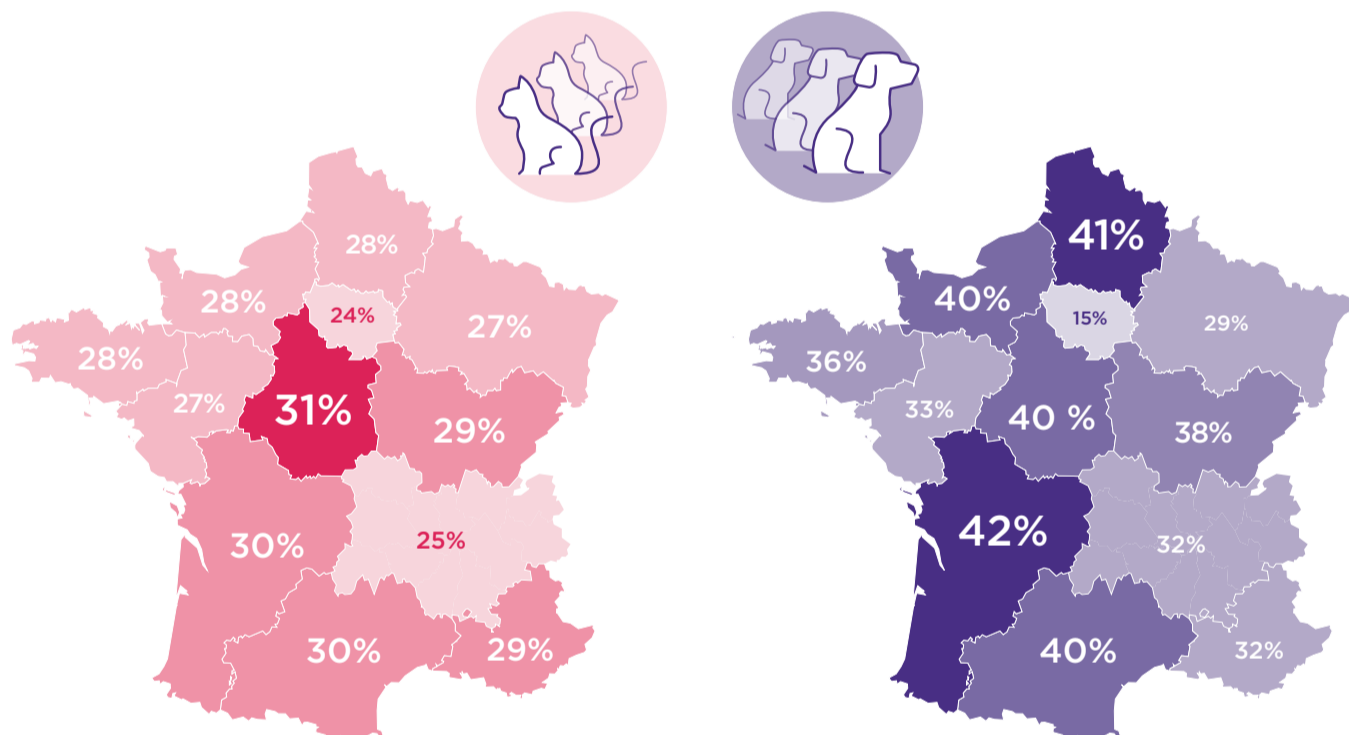


Noms les + représentés

Maya (Chien)
Nala
Lucky

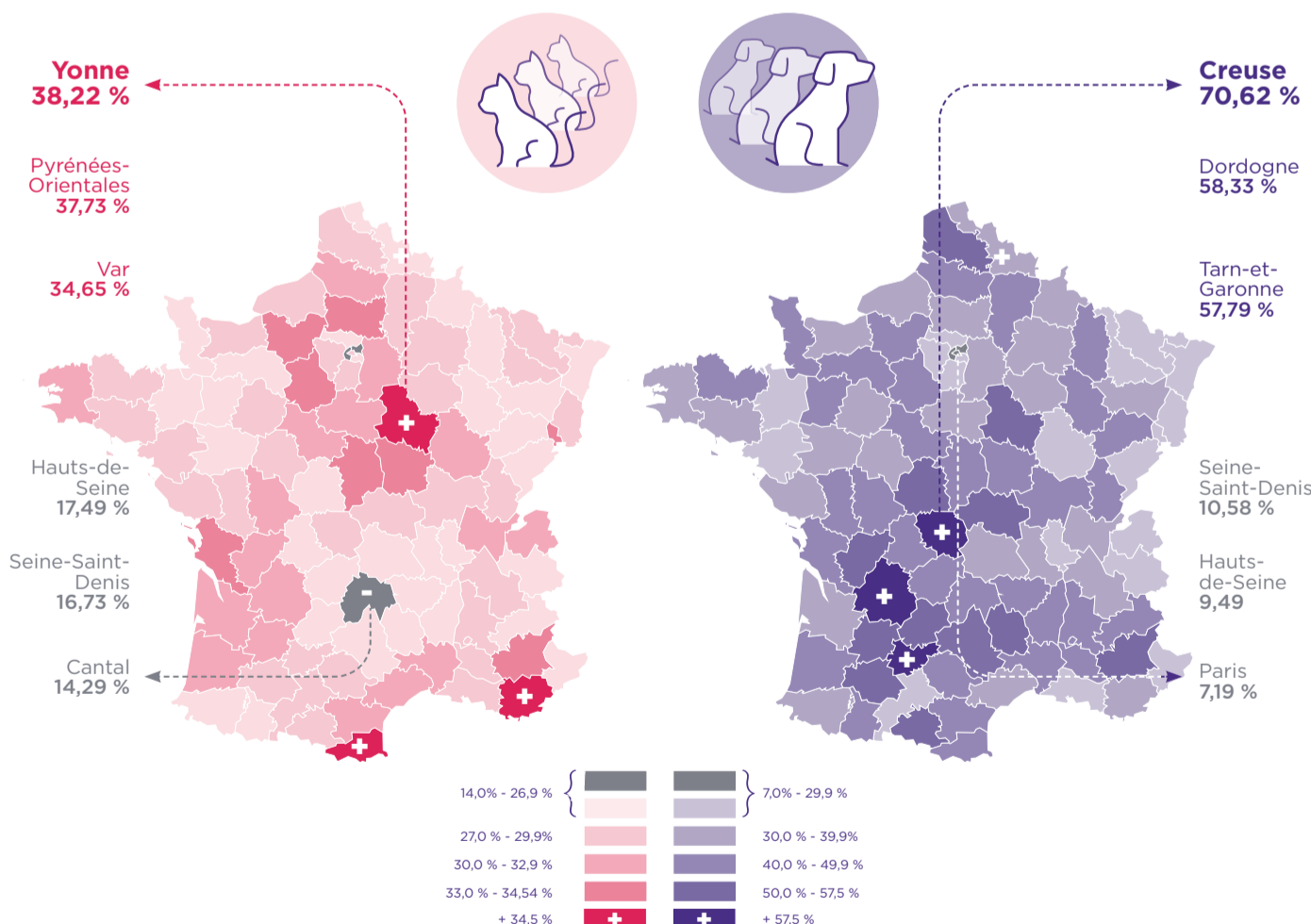
Simba (Chat)
Nala
Minette

Taux de possession en France par régions*



* Nombre de chiens ou de chats pour 100 foyers (Population I-CAD 2023 / Ménages français Insee 2020)

Taux de possession en France par départements*



* Nombre de chiens ou de chats pour 100 foyers (Population I-CAD 2023 / Ménages français Insee 2020)

Top 3 des régions où vivent les chiens et les chats



Top départements où vivent les chiens et les chats

