

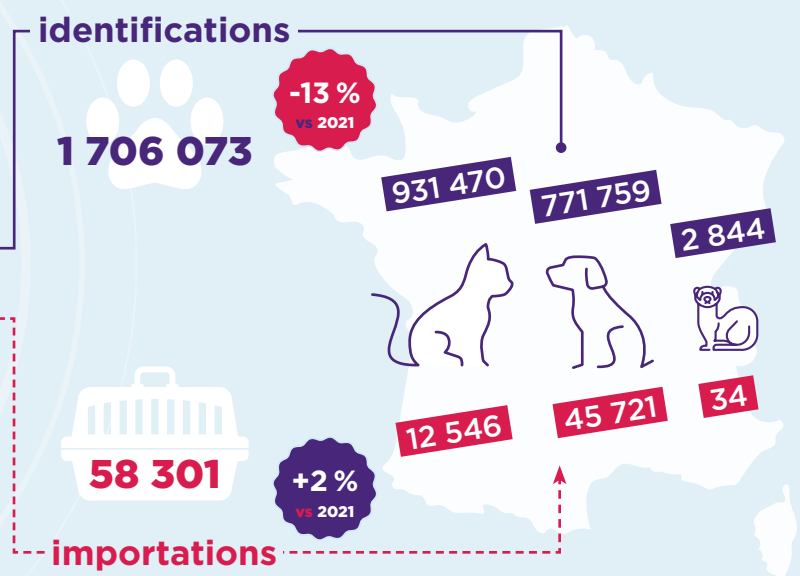


Chaque année, I-CAD publie les chiffres des animaux qui ont été enregistrés dans le Fichier National d'identification durant l'année

Les chiffres présentés ci-dessous correspondent aux animaux identifiés en France et aux animaux importés, du 1^{er} janvier au 31 décembre 2022.

Total des enregistrements 2022

dans le Fichier National I-CAD

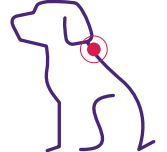


Évolution



La part d'enregistrements par puce électronique est de

92 %

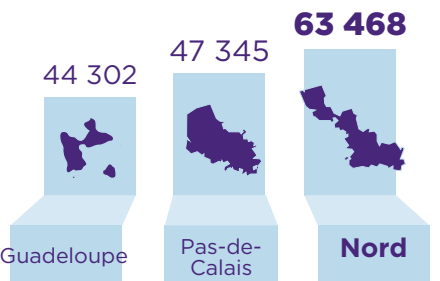


Identification

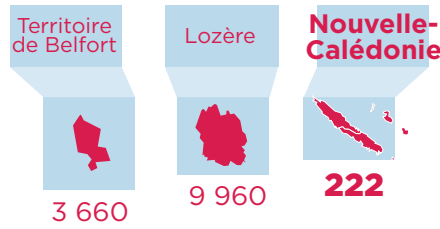
En France en 2022

Départements

Ceux qui ont le + identifié



Ceux qui ont le - identifié



Âge médian

2,1 mois

6,1 mois

3,2 mois

Noms les + donnés



Tina
Tokyo
Tango



Simba
Tigrou
Nala



Taz
Thor
Twix

Tous les chiffres par région & par départements

Top 10 des noms les + donnés

Les races* et apparences raciales

les + identifiées



* animaux déclarés « inscrits au LOF » (Livre des Origines Français) dans le Fichier National I-CAD

Top 5 des races et des apparences raciales les plus identifiées

Répartition des identifications réalisées

par catégories de professionnels en 2022

1 074 957 identifications sont réalisées à l'initiative d'un particulier



311 145 par les éleveurs



128 644 Associations



Refuges et fourrières



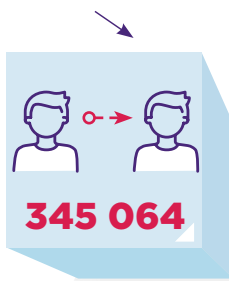
124 187 chats (hors chats libres)

36 262 chiens

Déclarations



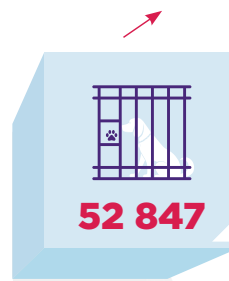
animaux* ont été cédés d'un professionnel à un particulier



animaux* ont été cédés d'un particulier à un particulier



animaux* ont été déclarés « décédés » dans le Fichier National I-CAD



animaux* ont été déclarés entrés en fourrière soit +8% vs 2021



animaux* ont été déclarés « volés » dans le Fichier National I-CAD



L'identification

POURQUOI ?



- . Parce que cela permet de donner une identité à l'animal,
- . Parce que sans identification, un animal ne peut voyager à l'étranger,
- . Parce que tous les professionnels ont accès aux identifications d'un animal identifié dont ils assurent la fiabilité,
- . Parce qu'un animal peut être perdu, confié à une fourrière, concerné par un suivi sanitaire, un vol, un litige etc.
- . Parce que c'est obligatoire en France,

L'identification est le seul lien officiel entre l'animal et son propriétaire.



Elle permet également à l'État d'assurer le suivi sanitaire, la sécurité des populations, la préservation de l'environnement, la surveillance des pratiques commerciales, des importations et du trafic, grâce à la traçabilité de l'animal.

Cependant, l'identification n'est complètement efficace que si les informations liées à l'animal sont actualisées.