

Pour entrer en France, un chien ou un chat doit avoir été préalablement identifié, en plus de remplir des conditions sanitaires et administratives obligatoires (**en savoir +**)
Dès lors qu'un chien ou un chat entre sur le sol français et y réside plus de 3 mois, l'identification de l'animal doit être régularisée pour être enregistrée dans le Fichier National I-CAD.

40 906
chiens, chats et furets*
IMPORTÉS

-1,9%
VS 2019
+22,8%
EN 5 ANS

IMPORTATIONS
2020



+ de 186 800 animaux* importés en 5 ans

ÉVOLUTION DES IMPORTATIONS

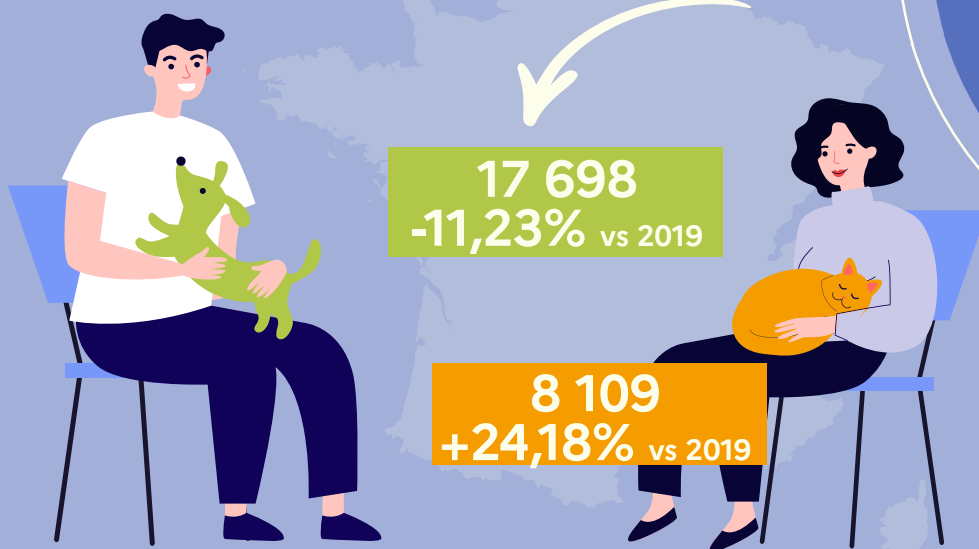
+ 31,1% sur 1 an

+ 102,3% sur 5 ans

- 10,6% sur 1 an

+ 6,8% sur 5 ans

Importation d'animaux*
par des particuliers



63%

Importation d'animaux*
par des professionnels

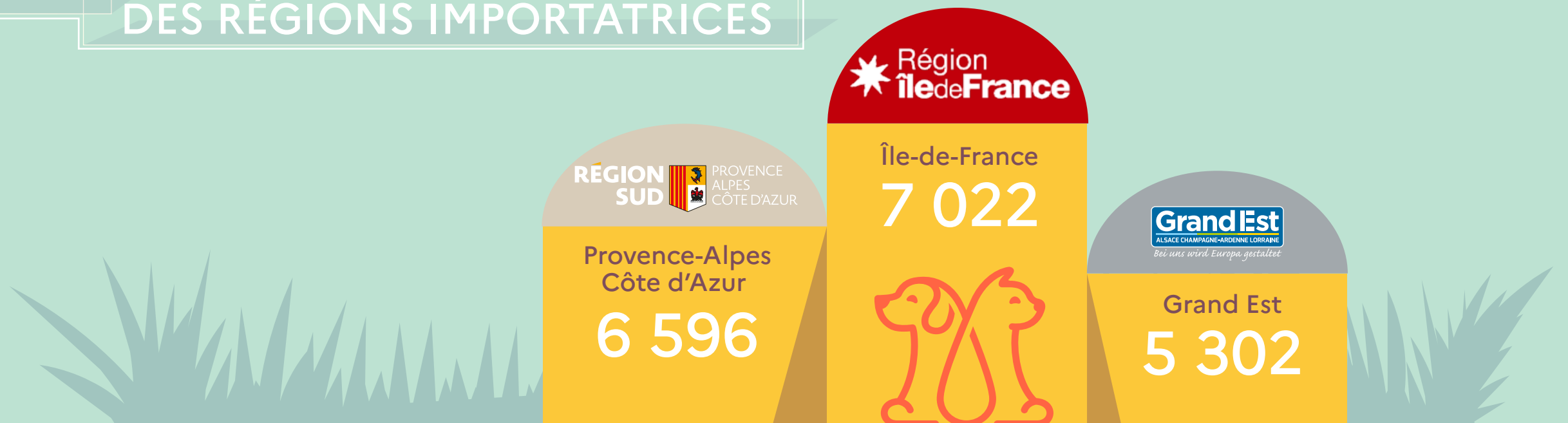
11 718
+51,8% vs 2019

3 326
-9,68% vs 2019

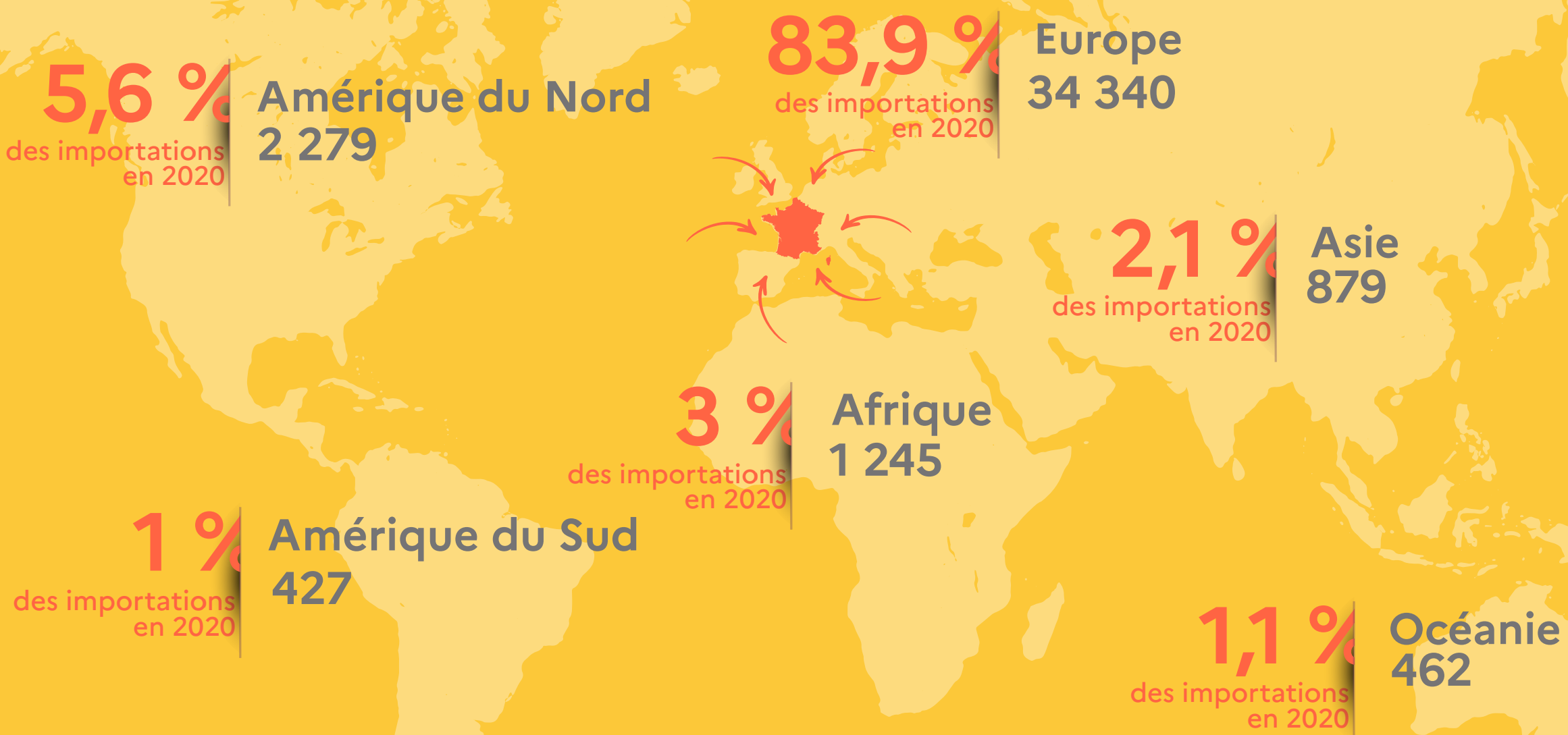
37%

* animaux identifiés, enregistrés dans le Fichier National I-CAD

TOP 3 DES RÉGIONS IMPORTATRICES



ORIGINE DES IMPORTATIONS**



**Lorsque le pays d'origine a été mentionné dans le Fichier National I-CAD

RACES*** + APPARENCES RACIALES LES + IMPORTÉES



*** animaux déclarés inscrits au LOF (Livre des Origines Français) ou au LOOF (Livre Officiel des Origines Félines) dans le Fichier National I-CAD