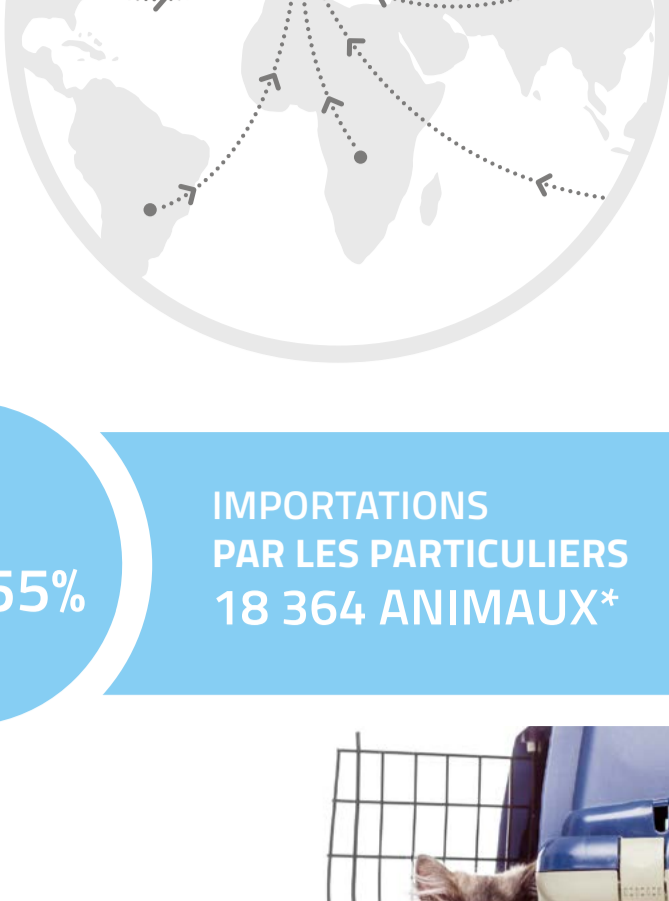


## IMPORTATION des carnivores domestiques\* par les Français

2016

\*chiens, chats, furets

### 32 984 CHIENS, CHATS ET FURETS IMPORTÉS

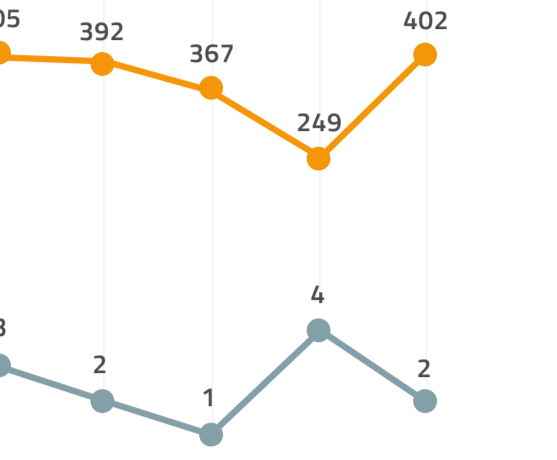


IMPORTATIONS PAR LES PROFESSIONNELS 14 620 ANIMAUX\*

45%

IMPORTATIONS PAR LES PARTICULIERS 18 364 ANIMAUX\*

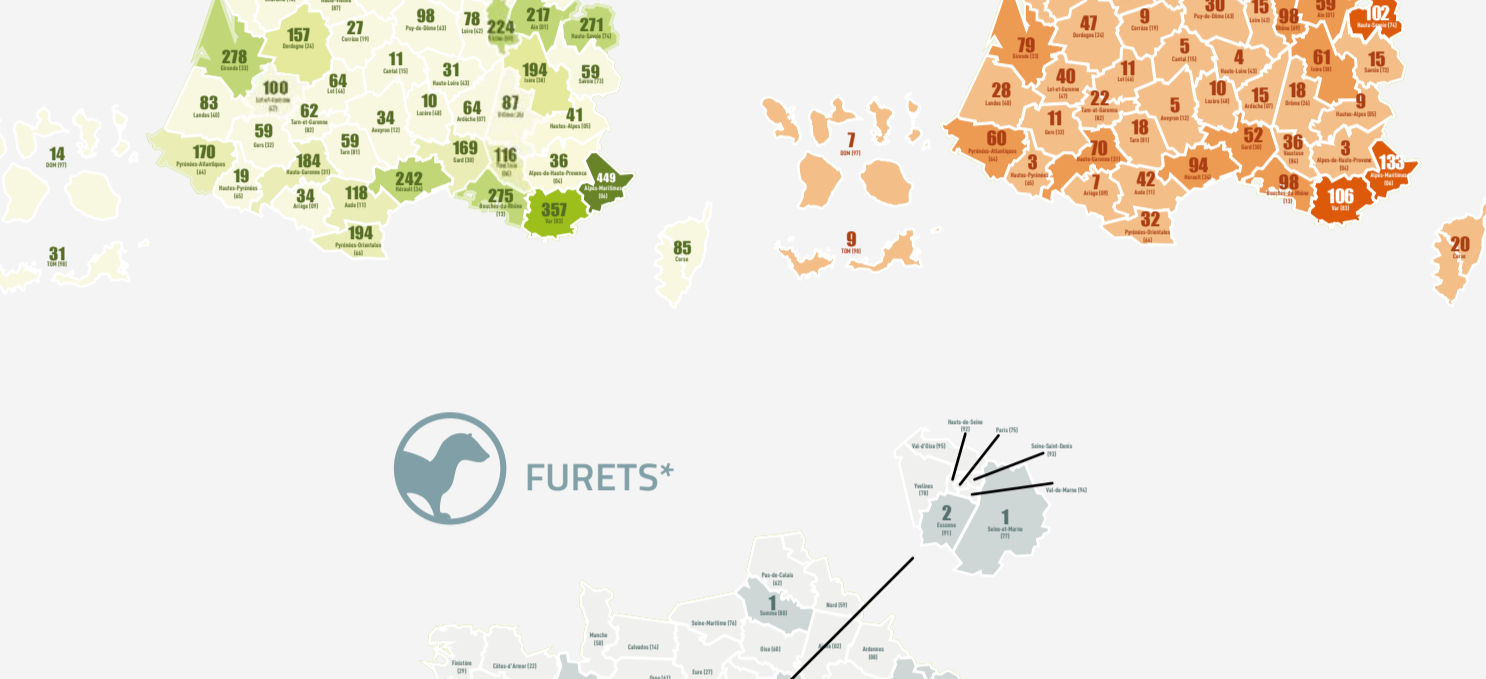
### 1 529 CHIENS, CHATS ET FURETS IMPORTÉS EN MOYENNE CHAQUE MOIS



### TOP 3 DES RÉGIONS FRANÇAISES DE DESTINATION



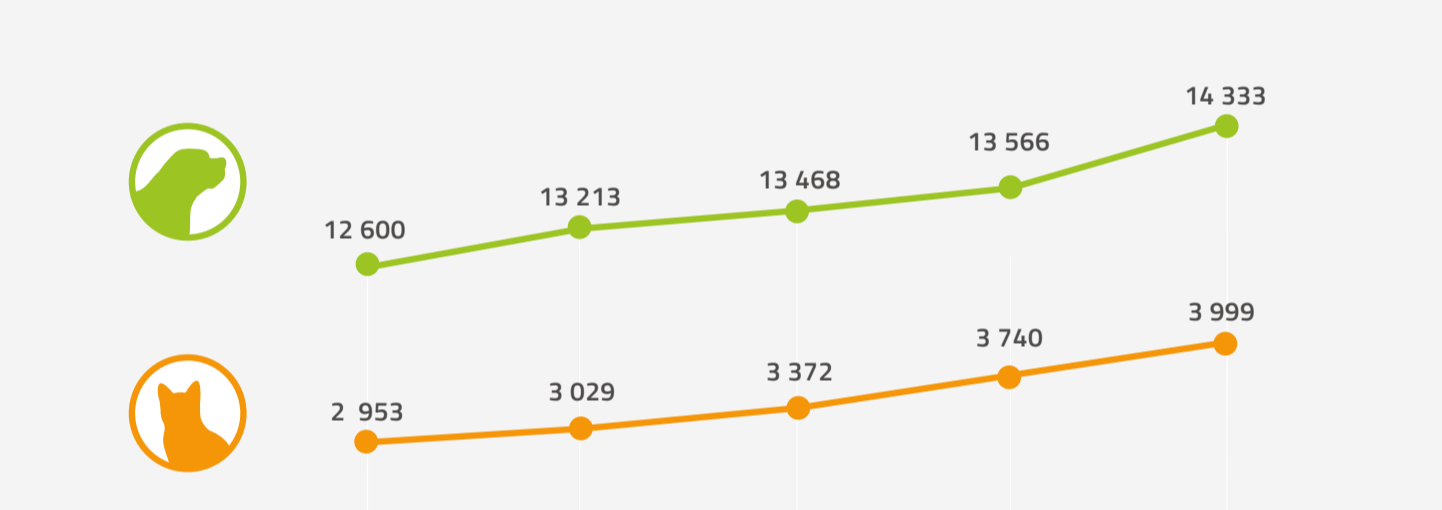
### LE NORD, 1ER DÉPARTEMENT IMPORTATEUR D'ANIMAUX\*



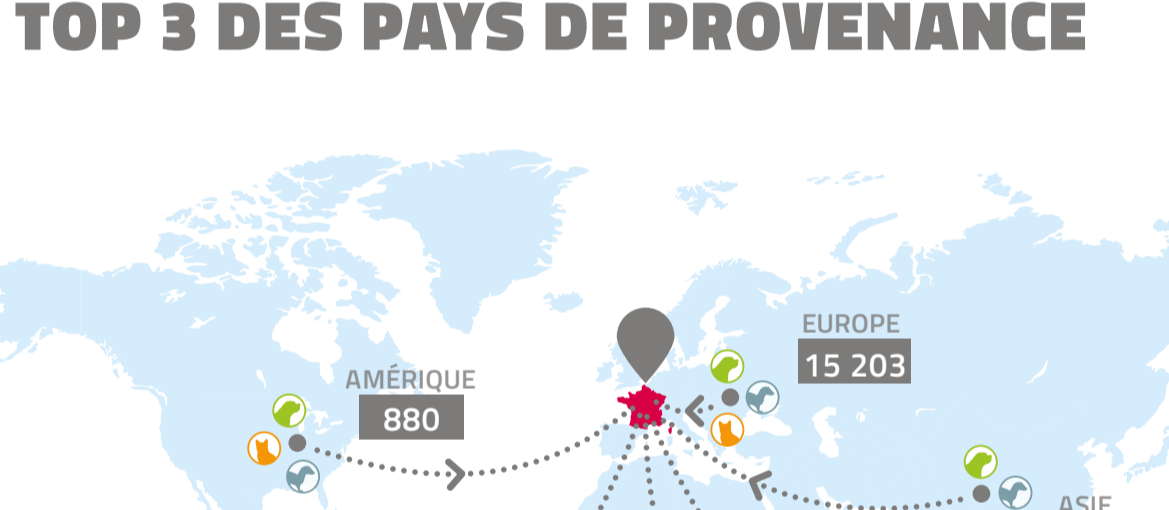
### TOP 5 DES RACES DE CHIENS LES PLUS IMPORTÉES



### TOP 5 DES RACES DE CHATS LES PLUS IMPORTÉES



### UNE CROISSANCE DE 17 % EN 4 ANS



\*date de création d'I-CAD

### TOP 3 DES PAYS DE PROVENANCE



### COMPRENDRE SON IDENTIFICATION



### CONNAITRE LES DROITS ET OBLIGATIONS EN MATIÈRE D'IMPORTATION

Dans le cadre d'un échange non commercial :

UN PARTICULIER NE PEUT IMPORTER PLUS DE 5 ANIMAUX\*, SAUF CAS DÉROGATOIRES :

- CONCOURS
- EXPOSITION
- MANIFESTATION SPORTIVE

POUR ENTRER SUR LE SOL FRANÇAIS L'ANIMAL DOIT :

- être identifié par puce électronique ou tatouage si lisible et réalisé avant le 3 juillet 2011
- disposer d'un titrage antirabique pour certains pays hors UE non dispensés et d'un certificat sanitaire établi par un vétérinaire du pays d'origine s'il vient d'un pays hors UE
- avoir un passeport européen fourni et rempli par un vétérinaire s'il vient d'un pays UE ou de Suisse\*\*.
- être vacciné contre la rage (primo-vaccination\*\* et rappels en cours de validité)
- disposer d'une attestation de mouvement non commercial
- faire l'objet d'une demande d'enregistrement dans le fichier national français I-CAD sous 8 jours, dès son arrivée sur le sol français si la durée de son séjour est supérieure à 3 mois

\*\*certains pays hors UE/Suisse n'ont pas de passeport en savoir + \*\*\*considérée valide après un délai de 21 jours

### IMPORTER N'EST PAS SANS RISQUE !

SONT INTERDITS D'IMPORTATION :

1- Les chiens dits dangereux de première catégorie ou « chiens d'attaque » assimilables par leurs caractéristiques morphologiques aux chiens :



2- Les carnivores domestiques de moins de 12 semaines et les carnivores domestiques\* non vaccinés contre la rage

3- Les animaux\* non identifiés

CONDITIONS, RISQUES ET SANCTIONS

- AMENDE - PRISON : 300 000€ et jusqu'à 2 ans de prison
- QUARANTAINE
- EUTHANASIE : aux frais du propriétaire

### PROTÉGER LA POPULATION ET L'ANIMAL

Pour limiter le risque d'introduction de maladies animales, notamment la rage, la réglementation européenne encadre les mouvements des carnivores domestiques\*

70 000... C'est le nombre de personnes tuées par la rage chaque année, principalement en Afrique et en Asie

\*\*source OIE (l'organisation mondiale de la santé animale)

